

## Tårn 2 i Nuuk under færdiggørelse

MT Højgaard A/S er ved at færdiggøre det andet af to 12 etagers tårne, der rejser sig fra grundfjeldet i Grønland.

SHL arkitekter har tegnet tvillingetårnene, der sammen med en ny daginstitution, er første del af en samlet plan for området.

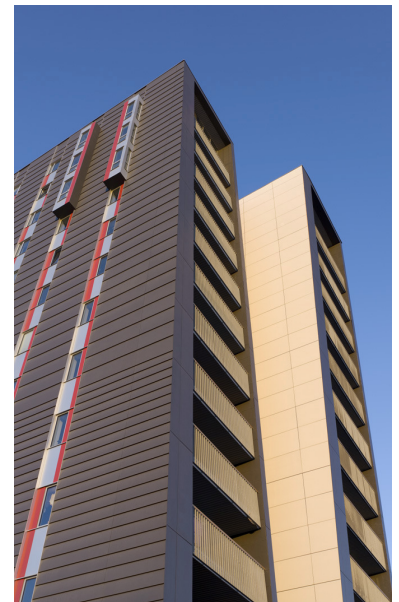
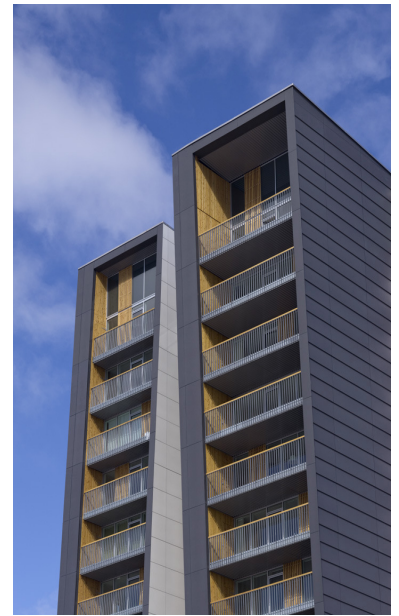
HBC A/S har leveret SWISSPEARL® facadebeklædning til de to tårne og daginstitutionen, og det har været spændende og udfordrende at være med i forløbet.



Se referencefoto fra første etape herunder.

# HBC

- et naturligt valg



<b>Byggesag:</b>	Boliger og daginstitution på Jagtvej, Nuuk
<b>Adresse:</b>	Jagtvej, 3900 Nuuk, Grønland
<b>Bygherre:</b>	MT Højgaard A/S, Grønland
<b>Arkitekt:</b>	Schmidt Hammer Lassen, København
<b>Udførende:</b>	MT Højgaard A/S
<b>Produkt:</b>	8 mm Swisspearl Carat Black Opal 7020 facadeplade, ca. 3.000 m <sup>2</sup> 8 mm Swisspearl Carat Onyx 7090 facadeplade, ca. 1.000 m <sup>2</sup>
<b>Konstruktion:</b>	Klinkbeklædning samt plan beklædning i storformater, underlag af træ
<b>Opførelsesår:</b>	2005 - 2007

Side 2 af 2