

FIBROLITH TRÆBETON - pladetype ID

– BEKLÆDNINGSPADER TIL LANDBRUGS- OG INDUSTRIBYGGERI

PRODUKT- BESKRIVELSE

BESTANDEDELE

FIBROLITH træbeton Type ID udføres med såvel grov som fin uld og med hvid cement som bindemiddel.

Pladerne fremtræder med en lys »sandfarvet« overflade. På grund af produktets sammensætning af naturlige råstoffer kan farvevariationer forekomme.

ANVENDELSE

TIL INDUSTRIFORMÅL

FIBROLITH træbeton Type ID såvel i grov som i fin uld, anvendes som beklædningsplader i industribyggeri til loft og vægbeklædning.

Eksempler på anvendelsesområder er: Industri- og produktionshaller, værksteder, lagerhaller, garageanlæg og parkeringskældre, mandskabsrum o.l.

TIL STALDBYGGERIER

FIBROLITH træbeton Type ID i kvaliteten lys/fin er ligeledes særdeles anvendelig til loftbeklædning i stalde i forbindelse med ventilationsprincippet »diffus ventilation«, som indebærer at den friske luft tilføres staldrummet gennem pladernes meget små huller eller porer. Den diffuse loftventilation fungerer ved at der i staldrummet skabes undertryk i forhold til trykket i tagrummet. Systemet anvendes i forbindelse med mekanisk undertryksventilation.

FIBROLITH ID suppleres med overliggende mineraluldsisolering i typer og

EGENSKABER



MILJØ

Intet miljøskadeligt indhold. Gode lydabsorberende egenskaber, som kombineret med evnen til at optage og afgive fugt samt de optimale luftgennemgangstal, sikrer et godt staldklima.



FUGT

Pladerne tåler det vedvarende fugtige staldmiljø uden at angribes af råd og svamp. **OBS!** Ved rengøring må højtryksspuling ikke rettes direkte mod pladerne, da disse i så fald vil blive ødelagt!



FORARBEJDNING

Kræver ikke specialværktøj. Kan sommes og skrues. Ved anvendelse af såvel håndværktøj som ved maskinel forarbejdning anbefales hårdtmetallværktøj.



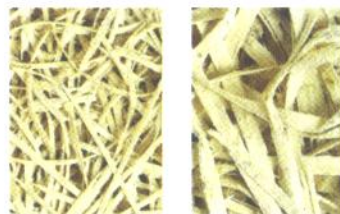
BRAND

FIBROLITH Industriplader opfylder kravene til **KLASSE A**-materiale og **KLASSE 1**-beklædning.

tykkelser som fastlægges ved den tekniske dimensionering af ventilationsanlæg og loftsopbygning for den aktuelle stald.

Der foreligger prøvningsattester fra **Forskningscenter Bygholm** under Danmarks Jordbrugsforskning for det diffuse luftindtag ved forskellige undertryk i stalden.

Resultatet af disse prøvninger er vist i tabel 2 og i diagrammet på brochurens bagside



Lys/fin

Lys/grov

Format 25×600×2400
med affasede kanter

TABEL 1

TEKNISKE DATA	Enhed	Kvalitet
		25 mm
Tolerancer/plade: (DIN 1101)		
Tykkelse	mm	+3/+2
Bredde	mm	±3
Længde	mm	+3/+5
Retvinklethed	mm/m	4
Rumvægt (fin uld)	kg/m ³	Ca. 350
Rumvægt (grov uld)	kg/m ³	Ca. 350
Fladevægt (fin uld)	kg/m ²	≈ 9
Fladevægt (grov uld)	kg/m ²	≈ 9
PH-værdi	—	11,5
Varmeledningstal γ_{10}	W/m ² °C	0,08
Fugtindhold ved levering*	%	12-14

***FIBROLITH** træbetonplader tørres på et moderne, fuldautomatisk tørreanlæg, som sikrer den bedst mulige ensartethed hvad angår pladernes fugtindhold, inden de forlader fabrikken. Fugtindholdet ligger indenfor intervallet 12-14%.

Som andre træbaserede materialer indstiller **FIBROLITH** sig altid på et fugtligevægtsforhold med omgivelserne afhængigt af de aktuelle klimabetingelser.

De fugt- og temperaturbetingede bevægelser efter montagen er derfor afhængig af, om pladerne har haft mulighed for at nå i fugtligevægt – akklimatisere sig – under forhold som svarer til byggeriets blivende fugt- og temperaturforhold.

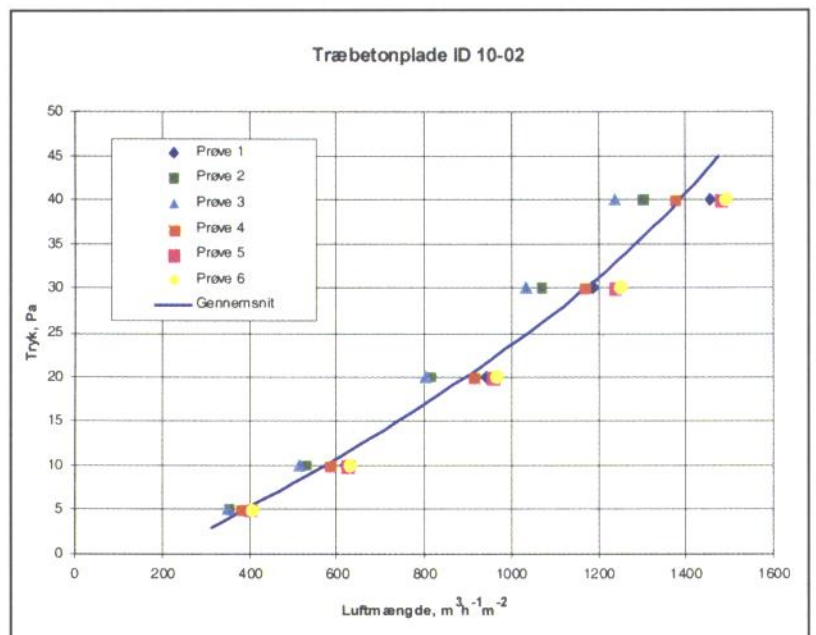
De fugtbetingede bevægelser for plader, som ikke er i fugtligevægt med byggeriets blivende fugtforhold, vil i ekstreme tilfælde (f.eks. »vådt byggeri« som efterfølgende udtørres kraftigt) kunne ændre 3%/₁₀₀.



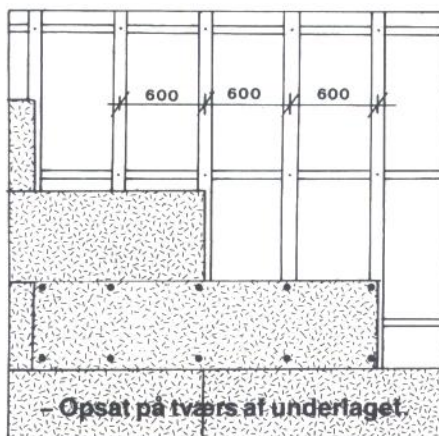
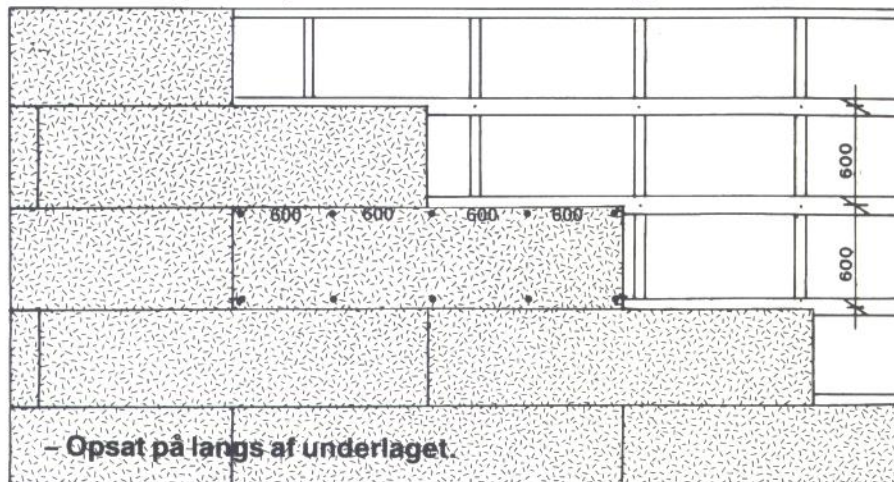
FIBROLITH Type ID - 25 MM

TABEL 2

Pa	Luftydelse, m ³ pr m ² plade						Gennemsnit
	Undertryk	Prøve A	Prøve B	Prøve C	Prøve D	Prøve E	
5	399	355	351	384	400	409	383
10	620	532	513	584	626	630	584
20	945	818	805	914	959	966	901
30	1189	1071	1035	1170	1238	1252	1159
40	1456	1302	1237	1377	1460	1494	1391
Pladevægt, kg/m ²	9,3	9,9	10,3	9,6	9,3	9,3	9,6



FIBROLITH Type ID - på traditionel forskalling



MONTAGE

SØM- OG SKRUEMONTAGE

Når **FIBROLITH**-pladen opsættes som loft- eller vægbeklædning direkte på underlag af træ eller stål anvendes **FIBROLITH**-søm eller -skruer.

Hvad enten underlaget udføres af træ eller stål er max. c/c-afstand = 60 cm.

FIBROLITH pladerne kan opsættes såvel på langs som på tværs af underlaget.

Træforskalling udføres i en dimension som medfører et stift og sømfast underlag med min. tykkelse 25 mm, men iøvrigt med en dimension afhængig af afstanden mellem forskallingens fastgørelsespunkter.

FÆSTEMIDLER

Ved opsætning på underlag af træ anvendes specielle **FIBROLITH**-skruer eller -søm.

FIBROLITH søm: Kamsøm med pånitted 18 mm hoved. Kamsømmene leveres elforzinkede (blanke) eller indfarvede passende til pladetypen.

FIBROLITH skruer: Profilskruer med krydskærv og fast skive. Skruerne leveres indfarvede passende til pladetypen.

Plade-tykkelse	Fæstemidler til træunderlag	
	Type	Dimension
mm		
25	Søm	3,7x50
25	Skruer	4,2x45

OPLAGRING OG TRANSPORT

Såvel under oplagring som transport bør **FIBROLITH**-plader opbevares beskyttet mod fugt og tilsmudsning. Fabriksemballagen er ikke tilstrækkelig beskyttelse mod regn. Underlaget skal være fast og plant. NB! Kun 2 paller i højden. Plader, til indvendig beklædning, som under oplagring eller transport udsættes for fugt- & temperaturforhold som adskiller sig væsentligt fra forholdene på brugsstedet, bør akklimatiseres inden opsætning.

Transport af enkeltplader bør foregå på højkant og slag og stod mod pladekanter undgås.

LEVERING OG TEKNISK SERVICE

FIBROLITH produkter kan rekvireres via trælast- og byggematerialeforhandlere. **HBC** står til disposition med teknisk rådgivning og vejledning, såvel i forbindelse med projektering som anvendelse og vedligeholdelse.

FORHANDLER



KALUNDBORGEVEJ 123
POSTBOX 105
DK-4300 HOLBÆK
TLF. 59 44 12 00
TELEFAX 59 44 30 11
E-mail: info@hbc-as.dk
http://www.hbc-as.dk