

HBC

- et naturligt valg

Nye perspektiver for en bæredygtig fremtid



Rigidur

Rigidur® H – fremtidens beklædningsplade

Rigidur H, den nye homogene fibergipsplade fra Rigips, opfylder alle de krav som byggeindustrien stiller til en beklædningsplade, dvs. høj brand- & lydteknisk kvalitet kombineret med stor styrke og bæreevne.

Rigidur H opfylder således også kravene til bærende og afstivende beklædning af træbaserede bygningsdele, både når det drejer sig om pladsbyggede og industrielt fremstillede byggelementer.



Rigidur H = glat og stærk overflade

Den ensartede og stærke overflade beskytter beklædningen mod oprifter og skrammer. Samtidig er overfladen meget glat, hvilket muliggør en attraktiv finish også ved ganske enkle og ukomplicerede overfladebehandlinger.



Rigidur H = afstivende beklædning

Afprøvninger foretaget på Tysklands førende byggetekniske afprøvningsinstitut - Das Deutsche Institut für Bautechnik - dokumenterer Rigidur H-pladens fremragende statiske egenskaber (Zulassungs-Nr. Z-9.1-466). Dette sammenholdt med pladens øvrige veldokumenterede byggetekniske egenskaber gør Rigidur H til fremtidens beklædning til lette træbaserede konstruktioner.



Rigidur H = styrke og bæreevne

Den homogene opbygning medfører både styrke overfor dynamisk påvirkning i form af stød og slag, og samtidig en stor bæreevne i forbindelse med fastgørelse af inventar, køkkenskabe m.m.

Rigidur H = miljø- & indeklimakvalitet

Rigidur H hører til de miljøvenlige byggematerialer. Pladen indeholder således ingen miljøskadelige stoffer, som kan medføre gener i relation til miljø og indeklima. Dokumentation fra Rosenheim Institutet kan rekvireres.



Rigidur fibergips opfylder samtidig kravene til beklædning af lette vægge i vådrum med kun eet pladelag som bærer af fliser eller banevarer.

Rigidur H kan dermed defineres som fremtidens beklædningplade, såfremt et eller flere af funktionskravene til styrke-, brand-, lyd-, vådrums- eller miljømæssig kvalitet er afgørende for valget af beklædningsmateriale.

Rigidur H = brandteknisk kvalitet

Lette konstruktioner beklædt med Rigidur H fibergipsplader opfylder samtlige funktionskrav som lovgivningen stiller i relation til brand- og lydteknisk kvalitet. Dokumentation for materiale- og beklædningskvalitet som henholdsvis Klasse A materiale og Klasse 1 beklædning foreligger.

Rigidur H = bedre stabilitet under alle forhold

Sammenlignet med træbaserede beklædningsplader tilbyder Rigidur H langt mindre fugt- og temperaturbetingede bevægelser. Dette medfører at risikoen for revnedannelser både i pladesamlinger og langs tilstødende bygningsdele minimeres. Uanset om pladestødende udføres med Rigidur-spartelmasse eller Rigidur-lim er Rigidur-løsningen en sikker løsning.

Rigidur H = stærke kanter, mindre spild

Den ekstreme kantstyrke minimerer risikoen for brækage både i forbindelse med transport og montage. Derved undgås unødvendigt spild, hvilket også bidrager til en samlet set bedre totaløkonomi.

Rigidur H = enkel forarbejdning

Rigidur H tilskæres og forarbejdes som træbaserede byggeplader. Tildannelsen kan foregå uden anvendelse af specialværktøj, dvs. at uanset om det drejer sig om tilskæring, boring, slibning m.m. kan Rigidur H bearbejdes med almindeligt håndværktøj eller det elektriske værktøj som normalt anvendes til træbaserede materialer.

Rigidur H

Pladesortiment

Rigidur H "Mini"-plader

Betegnelse	Mål i mm Tykkelse	Bredde	Længde	Vægt i kg/m ²	Pladevægt i kg
Rigidur H 12,5	12,5	1000	1500	15,0	22,5
Rigidur H 15	15,0	1000	1500	18,0	27,0

Specialformater efter aftale

Rigidur H byggeplader til spartelfuge-teknik

Betegnelse	Mål i mm Tykkelse	Bredde	Længde	Vægt i kg/m ²	Pladevægt i kg
Rigidur H 12,5	12,5	1195	2000	15,0	35,9
	12,5	1195	2500	15,0	44,8
	12,5	1195	2540	15,0	45,5
	12,5	1195	2750	15,0	49,3
	12,5	1195	3000	15,0	53,8
Rigidur H 15	15,0	1195	2000	18,0	43,0
	15,0	1195	2500	18,0	53,8
	15,0	1195	2540	18,0	54,6
	15,0	1195	2750	18,0	59,2
	15,0	1195	3000	18,0	64,5

Rigidur H byggeplader til limfuge-teknik

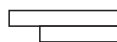
Betegnelse	Mål i mm Tykkelse	Bredde	Længde	Vægt i kg/m ²	Pladevægt i kg
Rigidur H 12,5	12,5	1199	2000	15,0	36,0
	12,5	1199	2500	15,0	45,0
	12,5	1199	2540	15,0	45,7
	12,5	1199	2750	15,0	49,5
	12,5	1199	3000	15,0	54,0
Rigidur H 15	15,0	1199	2000	18,0	43,2
	15,0	1199	2500	18,0	54,0
	15,0	1199	2540	18,0	54,8
	15,0	1199	2750	18,0	59,4
	15,0	1199	3000	18,0	64,8

Rigidur gulvelementer med fals

Betegnelse/ udførelse	mål i mm Tykkelse	Bredde	Længde	Vægt i kg/m ²	Elementvægt i kg
--------------------------	----------------------	--------	--------	-----------------------------	---------------------

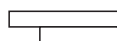
Rigidur gulvelement 20

2 x 10 mm	20,0	500	1500	24,1	18,1
-----------	------	-----	------	------	------



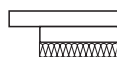
Rigidur gulvelement 25

2 x 12,5 mm	25,0	500	1500	30,1	22,6
-------------	------	-----	------	------	------



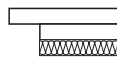
Rigidur gulvelement 30 MF

2 x 10 mm + 10 mm Mineraluld	30,0	500	1500	25,7	19,3
---------------------------------	------	-----	------	------	------



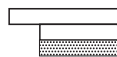
Rigidur gulvelement 35 MF

2 x 12,5 mm + 10 mm Mineralfiber	35,0	500	1500	31,1	23,3
-------------------------------------	------	-----	------	------	------



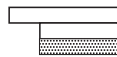
Rigidur gulvelement 30 HF

2 x 10 mm + 10 mm træfiberplade	30,0	500	1500	26,1	19,6
------------------------------------	------	-----	------	------	------



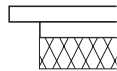
Rigidur gulvelement 35 HF

2 x 12,5 mm + 10 mm træfiberplade	35,0	500	1500	32,1	24,1
--------------------------------------	------	-----	------	------	------



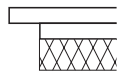
Rigidur gulvelement 40 PS

2 x 10 mm + 20 mm Polystyrol	40,0	500	1500	24,5	18,4
---------------------------------	------	-----	------	------	------



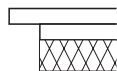
Rigidur gulvelement 45 PS

2 x 12,5 mm + 20 mm Polystyrol	45,0	500	1500	30,5	22,9
-----------------------------------	------	-----	------	------	------



Rigidur gulvelement 50 PS

2 x 10 mm + 30 mm Polystyrol	50,0	500	1500	24,7	18,5
---------------------------------	------	-----	------	------	------



Datablad

Rigidur® H

Produktbeskrivelse:

Rigidur H fibergipsplader består af gips, papirfibre og mineralske tilslagsstoffer.

Anvendelsesområder:

Rigidur H er velegnet til de fleste indvendige beklædningsopgaver, herunder i særdeleshed til afstivende beklædning af lette træbaserede konstruktioner.

Forarbejdning & montage:

Foregår efter anvisningerne for Rigidur H, anført i håndbogen »Projektering og udførelse«.

TABEL 1.

Dimensioner & tolerancer		Rigidur H	
Pladetykkelse (mm)		12,5	15
Tykkelsestolerance (mm)		± 0,3	
Længdetolerance (mm)		-1 / +0	
Breddetolerance (mm)		-1 / +0	
Diagonaltolerance (mm)		2	
Densitet, ca. kg / m ³		1200	
Pladevægt, ca. kg / m ²		15	18
Bøjningsstyrke & stivhedstal			
Bøjning, N / mm ² (efter tørring ved 40° C)		≥ 6,7	
E-modul, N / mm ² (efter tørring ved 40° C)		≥ 4500	
Øvrige data			
Vanddampdiffusionsmodstand, (ubenævnt værdi målt i.h.t. DIN 53615)	μ	19	
Vanddampdiffusionsmodstand, (GPa · s · m ² / kg)	Z	1,2	
Varmeledningsevne (W / m · K)	λ	0,35	
Tykkelseskvældning efter 24 timers vandlagring		< 2 %	
Tykkelseskvældning pr. % ændring af luftfugtigheden i intervallet 30 % - 65 % ved 20° C		0,0015 %	
Ligevægtsfugtindhold ved 20° C & 65 % RF		1 %	
Overfladehårdhed (Brinell: N / mm ²)		≥ 35	
Indhold af krystalvand (kemisk bundet vand i gipsens krystalgitter)		≥ 15 %	
Brandteknisk klassifikation			
Materialeklassifikation / DK	i.h.t. MK-godkendelse 6.31 / 1485	Klasse A materiale	
Beklædningsklassifikation / DK	i.h.t. MK-godkendelse 6.31 / 1485	Klasse 1 beklædning	
Materialeklassifikation / D (efter DIN 4102)	i.h.t. Prüfzeugnis P-MPA-E-01-529	A2, Nicht brennbar	

TABEL 2.

Karakteristiske styrke- & stivhedstal for Rigidur H

- til anvendelse ved beregning af bærende og afstivende træskeletvægge beklædt med Rigidur H i.h.t. DIN V ENV 1995-1-1

		Rigidur H 12,5 mm	Rigidur H 15 mm
Styrketal, plade (vinkelret på pladens plan)			
Bøjningsstyrke	f _{m,k}	5,5 N / mm ²	5,0 N / mm ²
Styrketal, skive (i pladens plan)			
Bøjningsstyrke	f _{m,k}	4,5 N / mm ²	4,3 N / mm ²
Trækstyrke	f _{t,k}	2,2 N / mm ²	2,0 N / mm ²
Trykstyrke	f _{c,k}	9,0 N / mm ²	7,2 N / mm ²
Forskydning	f _{v,k}	2,3 N / mm ²	2,3 N / mm ²
Stivhedstal, plade (vinkelret på pladens plan)			
Elasticitetsmodul, bøjning	E _{m,mean}	4500 N/mm ²	4500 N/mm ²
Stivhedstal, skive (i pladens plan)			
Elasticitetsmodul, bøjning	E _{m,mean}	3500 N/mm ²	3500 N/mm ²
Elasticitetsmodul, træk	E _{t,mean}	4500 N/mm ²	2500 N/mm ²
Elasticitetsmodul, tryk	E _{c,mean}	4500 N/mm ²	3500 N/mm ²
Elasticitetsmodul, forskydning	G _{mean}	1300 N/mm ²	1300 N/mm ²

Værdierne i tabel 2 er dokumenteret af DEUTSCHES INSTITUT FÜR BAUTECHNIK og anført i den tyske produktgodkendelse Z-9.1-571 "Allgemeine bauaufsichtliche Zulassung" af 6. november 2003. Godkendelsen er gældende til 30. november 2008. Godkendelsen kan rekvireres i sin helhed.

HBC

- et naturligt valg

KALUNDBORGVEJ 123
DK-4300 HOLBÆK
TLF. 59 44 12 00
TELEFAX 59 44 30 11
E-mail: info@hbc.dk
www.hbc.dk

LEVERING OG TEKNISK SERVICE

RIGIDUR kan rekvireres via trælast- og byggematerialeforhandlere.

HBC står til disposition med teknisk rådgivning og vejledning såvel i forbindelse med projektering som anvendelse og vedligeholdelse.

APRIL -08 Erstatte Info 113 April -04

FORHANDLER: