

Rigidur H fibergips - forarbejdning

Tilskæring & bearbejdning



Mindre tilskæringer kan let foretages med alm. håndværktøj

Rigidur H-pladerne bearbejdes uden problemer med almindeligt hånd- og el-værktøj beregnet til træbaserede materialer.

Rigidur H-plader kan - ligesom gipskartonplader - tildannes med en kniv. Pladerne ridses fra forsiden 2-3 gange med en skarp kniv og brækkes efterfølgende over en skarp kant, evt. pallekanten. Specielt værktøj er ikke nødvendigt, en alm. "stanley"-kniv eller tilsvarende er tilstrækkeligt. Pladerne skal ikke efterfølgende ridses fra bagsiden. Pladekanterne fremstår ujævne og kan kun anvendes til spartelfuger. Limfuger kræver rette, skårne kanter.

Rigidur H-plader kan let og enkelt bores, slibes, raspes eller fræses.

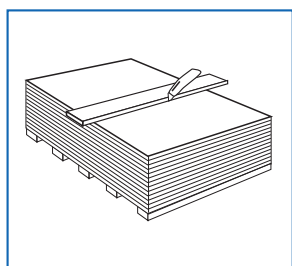


- eller med elektrisk rundsav

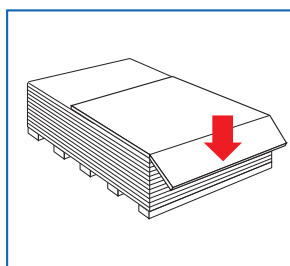
Tilskæring kan foretages med håndrundsav, fortrinsvis af typen dyksav med tilkoblet støvsuger. Anbefalelsesværdige klingetyper og omdrejningstal er afhængige af den aktuelle savtype, og vælges efter værktøjsproducentens anbefaling og anvisning.

Runde snit udføres med stiksav. Tildannelse af rette pladekanter til udførelse af limfuger forudsættes nøjagtige savsnit, idet limfugebredder over 1 mm ikke er tilladt. Se side 12, fig. 4.

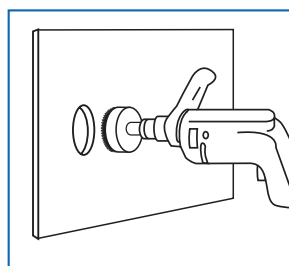
I praksis anvendes ofte skinneførte håndrundsave, som på enkelt vis opfylder præcisionskravene til de skårne pladekanter.



Pladerne kan ridses....



og knækkes over en skarp kant



Hultagning til el-dåser foretages lettest med traditionelt kopbor